

華嚴字母

FLOWER ADORNMENT SYLLABARY

目錄
Contents

香讚

Incense Praise

2

開經偈

Verse for Opening a Sutra

4

字母讚

Syllabary Praise

5

華嚴字母

Flower Adornment Syllabary

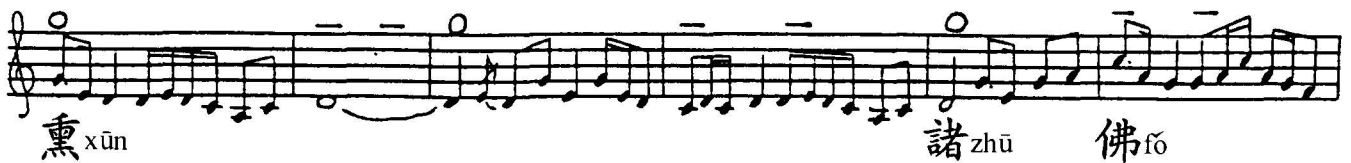
6

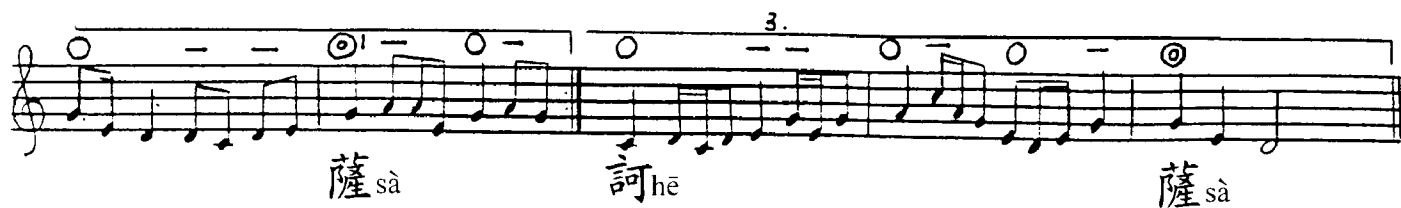
華嚴字母 (續)

Flower Adornment Syllabary (cont.)

44

香讚(海潮音) Incense Praise





三稱佛號

Praising the Buddha's Name Three Times

開經偈

Verse for Opening a Sutra



南 nán 無 mó 華 huá 嚴 yán

無 wú 上 shàng 甚 shèn

百 bǎi 千 qiān 萬 wàn

我 wǒ 今 jīn 見 jiàn

願 yuàn 解 jiě 如 rú



教 jiào 主 zhǔ 盧 lú 舍 shè 那 nà

深 shēn 微 wēi 妙 miào

劫 jié 難 nán 遭 zāo

聞 wén 得 dé 受 shòu

來 lái 真 zhēn 實 shí



佛 fó (3 X)

法 fǎ

遇 yù

持 chí

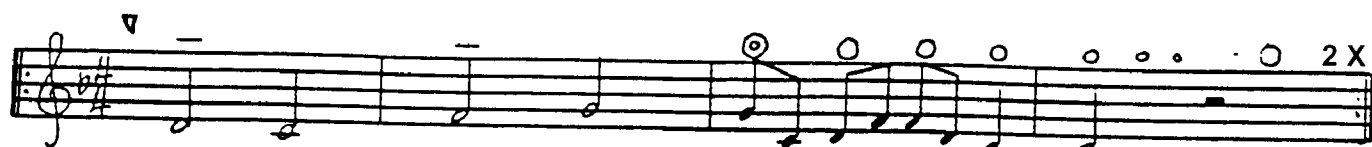


義 yì

字母讚 Syllabary Praise



華嚴字母 Flower Adornment Syllabary (1)



1. 阿 a
2. A..... 多 da
3. 波 ba



A.....

- | | |
|--------|--------|
| 俠 ang | 鞞 eng |
| 當 dang | 登 deng |
| 幫 bang | 崩 beng |



- | | | |
|--------|------|-------|
| 翁 ong | 烏 wu | 爇 ao |
| 東 dong | 都 du | 刀 dao |
| 閉 bong | 逋 bu | 褒 bao |



- | |
|-------|
| 哀 ai |
| 躄 dai |
| 碩 bai |



- | | | | |
|------|-------|-------|-------|
| 醫 yi | 因 yin | 安 an | 音 yin |
| 低 di | 顛 din | 單 dan | 顛 din |
| 卑 bi | 賓 bin | 般 ban | 斌 bin |



音 an 謳 ou 阿 a
耽 dan 兜 dou 多 da
般 ban 褒 bou 波 ba



唱 chàng 阿 a
多 da
波 ba



字 zì 時 shí 普 pǔ



願 yuàn 法 fǎ 界 jiè 眾 zhòng



生 shēng 入 rù 般 bō 若 rě 波 bō



羅 luó 蜜 mì 門 mén



蜜 mì 門 mén

(接 44 頁 cont. pg 44)

華嚴字母 Flower Adornment Syllabary (2)

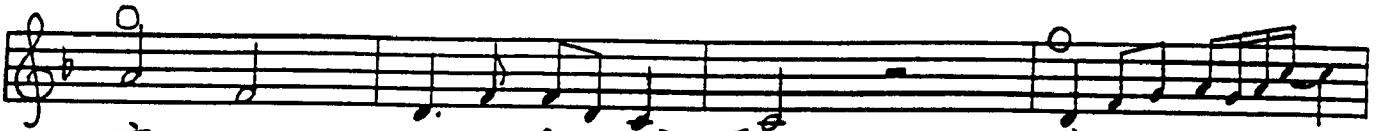


4. 左 za
 5. A..... 那 na
 6. 邏 la



A.....

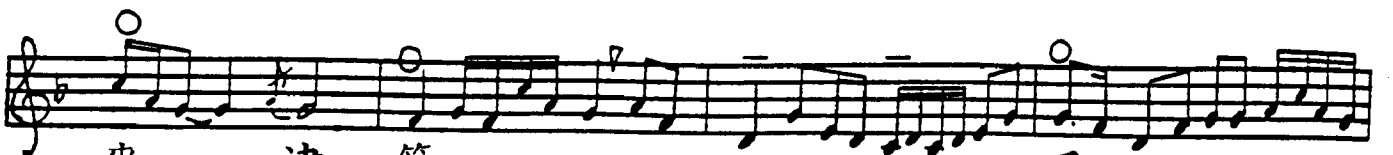
臧 zang 增 zeng
 囊 nang 能 neng
 郎 lang 楞 leng



宗 zong 租 zu 遭 zao
 濃 nong 奴 nu 獠 nao
 籠 long 盧 lu 勞 lao



災 zai
 痛 nai
 來 lai



賈 ji 津 jin 錢 zan 浸 jin
 泥 ni 年 nin 難 nan 訛 nin
 黎 li 隣 lin 闌 lan 林 lin



簪 zan 陬 zou 左 za
南 nan 窈 nou 那 na
藍 lan 婁 lou 邏 la



唱 chàng 左 za
那 na
邏 la



字 zì 時 shí 普 pǔ



願 yuàn 法 fǎ 界 jiè 眾 zhòng



生 shēng 入 rù 般 bō 若 rě 波 bō



羅 luó 蜜 mì 門 mén



蜜 mì 門 mén

(接 44 頁 cont. pg 44)

華嚴字母 Flower Adornment Syllabary (3)

7. 施 ta
 8. A..... 婆 pa
 9. 茶 cha

A.....

唐 tang 騰 teng
 傍 pang 朋 peng
 長 chang 澄 cheng

同 tong 徒 tu 陶 tao
 蓬 pong 蒲 pu 袍 pao
 重 chong 除 chu 桃 chao

臺 tai
 牌 pai
 嬖 chai

啼 ti 田 tin 檀 tan 田 tin
 毗 pi 頻 pin 槃 pan 分 pin
 池 qi 陳 qin 獬 chan 沉 qin



覃 tan 頭 tou 施 ta
 蕙 pan 哀 pou 婆 pa
 憾 chan 儔 chou 茶 cha



唱 chàng 施 ta
 婆 pa
 茶 cha



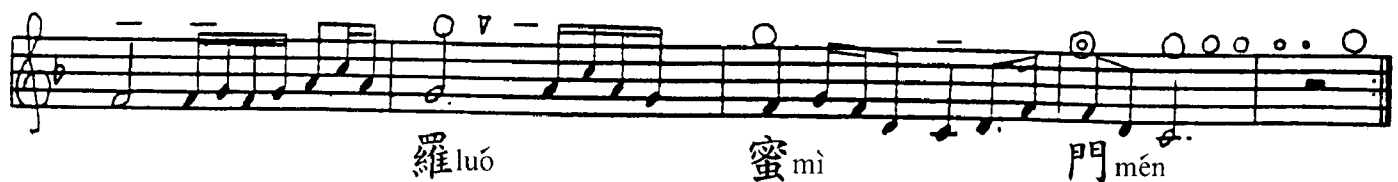
字 zì 時 shí 普 pǔ



願 yuàn 法 fǎ 界 jiè 眾 zhòng



生 shēng 入 rù 般 bō 若 ré 波 bō



羅 luó 蜜 mì 門 mén

第三次
3rd time



蜜 mì 門 mén

(接 44 頁 cont. pg 44)

華嚴字母 Flower Adornment Syllabary (4)



10. 沙 sha

11. A..... 縛 wa

12. 哆 da



A.....

霜 shang 生 sheng

忘 wang 憐 weng

鐺 dang 燈 deng



春 shong

馮 wong

冬 dong

疎 shu

無 wu

都 du

稍 shao

聲 wao

啁 dao



峴 shai

惛 wai

儻 dai



詩 xi

微 wi

堤 di

申 xin 山 shan

文 win 滿 wan

顛 din 殫 dan

深 xin

艾 win

顛 din



衫 shan 搜 shou 沙 sha
瑗 wan 雾 wou 罽 wa
擔 dan 佷 dou 哆 da



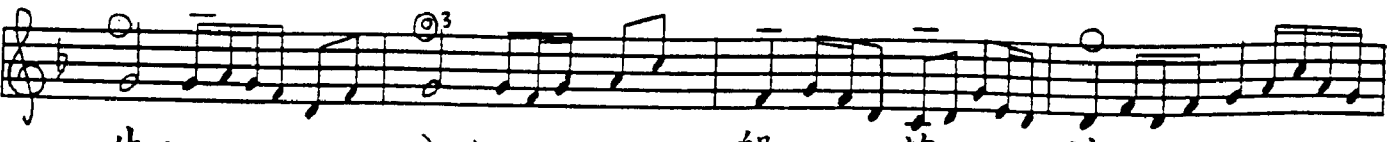
唱 chàng 沙 sha
罽 wa
哆 da



字 zì 時 shí 普 pǔ



願 yuàn 法 fǎ 界 jiè 眾 zhòng



生 shēng 入 rù 般 bān 若 rě 波 bō



羅 luó 蜜 mì 門 mén



蜜 mì 門 mén

(接 44 頁 cont. pg 44)

華嚴字母 Flower Adornment Syllabary (5a)



13.

也 ya

A.....

15.

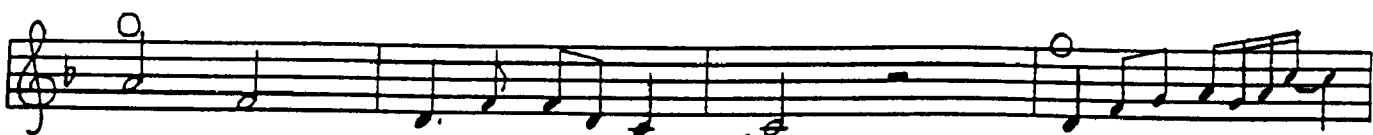
迦 ga



A.....

陽 yang 蠅 yeng

岡 gang 極 geng



容 yong

余 yu

遙 yao

公 gong

孤 gu

高 gao



唯 yai

該 gai



移 yi

寅 yin 延 yan

淫 yin

雞 gi

斤 gin 干 gan

金 gin



鹽 yan

由 you

也 ya

甘 gan

鈎 gou

迦 ga



唱 chàng

也 ya

迦 ga



字 zì

時 shí

普 pǔ



願 yuàn

法 fǎ

界 jiè

眾 zhòng



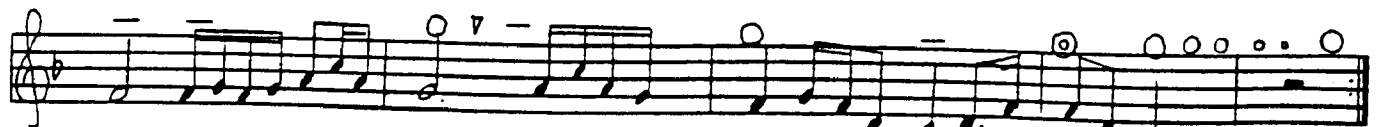
生 shēng

入 rù

般 bān

若 rě

波 bō

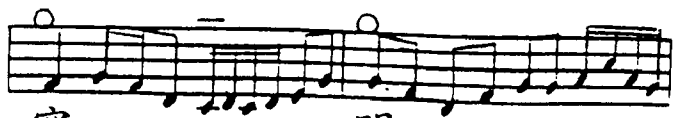


羅 luó

蜜 mì

門 mén

第三次
3rd time



蜜 mì

門 mén

(接 44 頁 cont. pg 44)

華嚴字母 Flower Adornment Syllabary (5b)

14. A.....

瑟 吒
shi zha

A.....

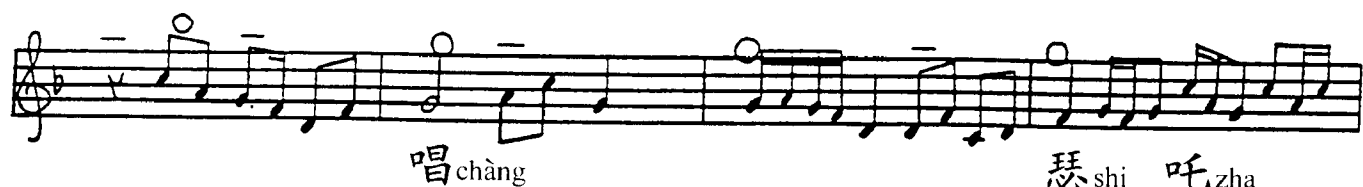
尸 張尸
shi zhang shi

徵 書中 書 朱 尸朝
zheng shu zhong shu zhu shi zhao

師 裡 尸 知尸
shi zhai shi ji shi

珍 師檀 尸 砧
jin shi zhan shi jin

師 沾 師 朝 瑟 吒
shi zhan shi zhou shi zha



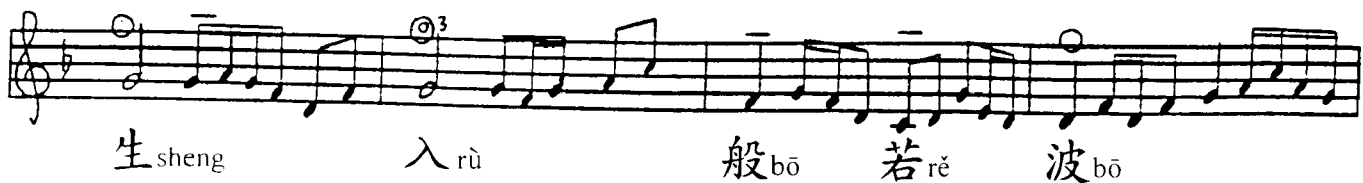
唱 chàng 瑟 shì 吒 zha



字 zì 時 shí 普 pǔ



願 yuàn 法 fǎ 界 jiè 眾 zhòng



生 shēng 入 rù 般 bān 若 rě 波 bō



羅 luó 蜜 mì 門 mén

第三次
3rd time



蜜 mì 門 mén

(接 44 頁 cont. pg 44)

華嚴字母 Flower Adornment Syllabary (6)

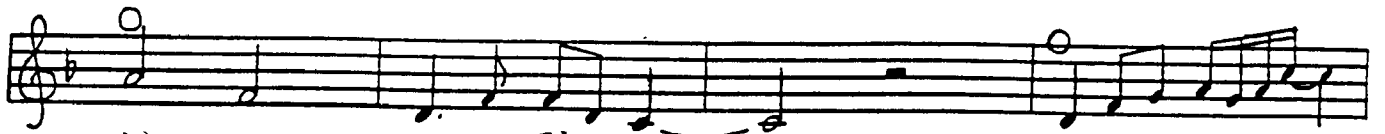


16. 娑 sa
 17. A..... 麼 ma
 18. 伽 qia



A.....

- 桑 sang 僧 seng
 茫 mang 瞢 meng
 強 qiang 殭 qieng



- | | | |
|---------|------|--------|
| 捻 song | 甦 su | 騷 sao |
| 蒙 mong | 模 mu | 毛 mao |
| 窮 qiong | 渠 qu | 喬 qiao |



- 腮 sai
 埋 mai
 揩 qiai



- | | | | |
|------|-------|--------|-------|
| 西 xi | 新 xin | 珊 san | 心 xin |
| 彌 mi | 民 min | 瞞 man | 旻 min |
| 奇 qi | 勤 qin | 虔 qian | 琴 qin |



三 san 涑 sou 娑 sa
姁 man 姆 mou 麼 ma
鉗 qian 求 qiu 伽 qia



唱 chàng 娑 sa
麼 ma
伽 qia



字 zì 時 shí 普 pǔ



願 yuàn 法 fǎ 界 jiè 眾 zhòng

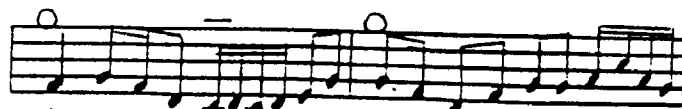


生 shēng 入 rù 般 bān 若 rě 波 bō



羅 luó 蜜 mì 門 mén

第三次
3rd time



蜜 mì 門 mén

(接 44 頁 cont. pg 44)

華嚴字母 Flower Adornment Syllabary (7)



19.

他_{ta}

20. A.....

社_{cha}

21.

鑠_{sa}



A.....

湯_{tang} 鑿_{teng}

常_{chang} 成_{cheng}

頽_{sang} 僧_{seng}



通_{tong}

琰_{tu}

叨_{tao}

慵_{chong}

蝮_{chu}

韶_{chao}

敵_{song}

蘇_{su}

掃_{sao}



胎_{tai}

𪛗_{chai}

認_{sai}



梯_{ti}

天_{tin} 灘_{tan}

擔_{tin}

時_{qi}

辰_{qin} 禪_{chan}

諶_{qin}

洗_{xi}

凶_{xin} 傘_{san}

霖_{xin}



貪 tan 偷 tou 他 ta
蟾 chan 酬 chou 社 cha
糗 san 寥 sou 鑠 sa



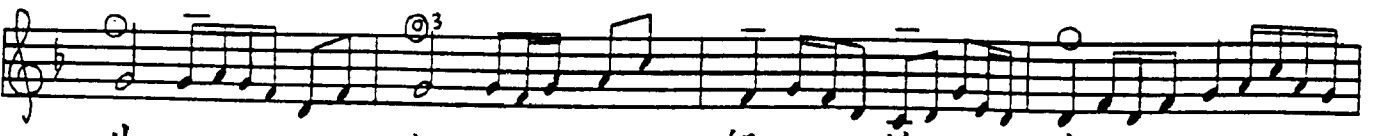
唱 chàng 他 ta
社 cha
鑠 sa



字 zì 時 shí 普 pǔ



願 yuàn 法 fǎ 界 jiè 眾 zhòng



生 shēng 入 rù 般 bān 若 rě 波 bō



羅 luó 蜜 mì 門 mén



蜜 mì 門 mén

(接 44 頁 cont. pg 44)

華嚴字母 Flower Adornment Syllabary (8)

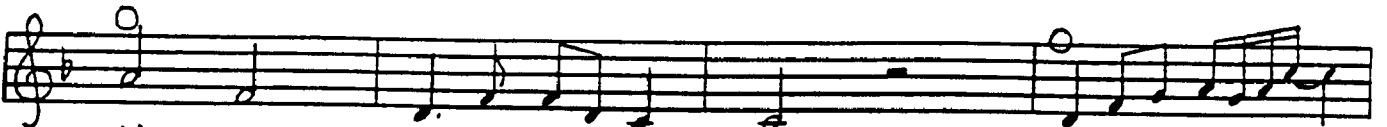


22. 拖 ta
 23. A..... 奢 sha
 24. 佉 ka



A.....

堂 tang 滕 teng
 傷 shang 升 sheng
 康 kang 硯 keng



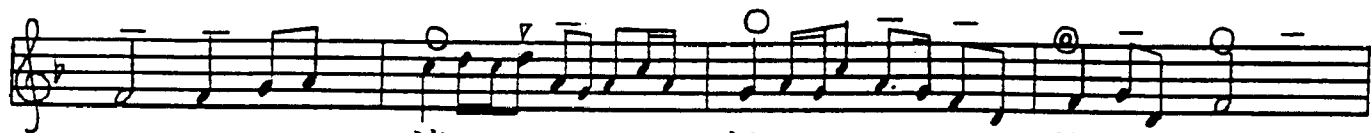
筒 tong	途 tu	桃 tao
舂 chong	書 shu	燒 shao
空 kong	枯 ku	尻 kao



擡 tai
 篩 shai
 開 kai



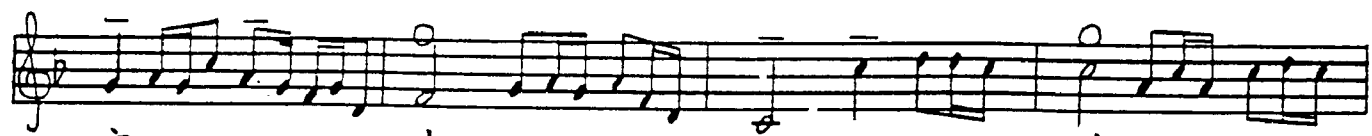
提 ti	田 tin	壇 tan	田 tin
尸 xi	伸 xin	羶 shan	琛 xin
欺 ki	緊 kin	看 kan	欽 kin



談 tan 投 tou 施 ta
苦 shan 收 shou 奢 sha
龕 kan 疆 kou 佉 ka



唱 chàng 施 ta
奢 sha
佉 ka



字 zì 時 shí 普 pǔ



願 yuàn 法 fǎ 界 jiè 眾 zhòng



生 shēng 入 rù 般 bō 若 rě 波 bō



羅 luó 蜜 mì 門 mén



蜜 mì 門 mén

(接 44 頁 cont. pg 44)

華嚴字母 Flower Adornment Syllabary (9a)

25. 叉 cha
27. 壤 ra

A.....

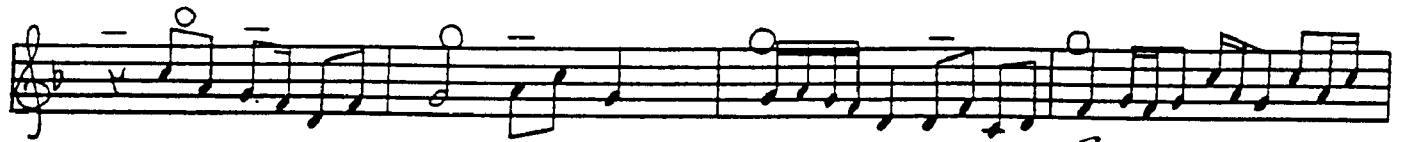
創 chang 淨 cheng
穰 rang 仍 reng

衝 chong 初 chu 抄 chao
茸 rong 如 ru 饒 rao

釵 chai
徠 rai

鴟 qi 嗔 qin 禪 chan 諶 qin
而 ri 仁 rin 然 ran 任 rin

攬 chan 搗 chou 叉 cha
髯 ran 柔 rou 壤 ra



唱 chàng

叉 cha
壤 ra



字 zì

時 shí

普 pǔ



願 yuàn

法 fǎ

界 jiè

眾 zhòng



生 shēng

入 rù

般 bān

若 rě

波 bō

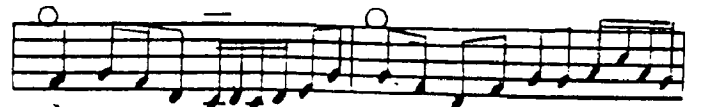


羅 luó

蜜 mì

門 mén

第三次
3rd time



蜜 mì

門 mén

(接 44 頁 cont. pg 44)

華嚴字母 Flower Adornment Syllabary (9b)

26. A.....

娑 多
sa da

A.....

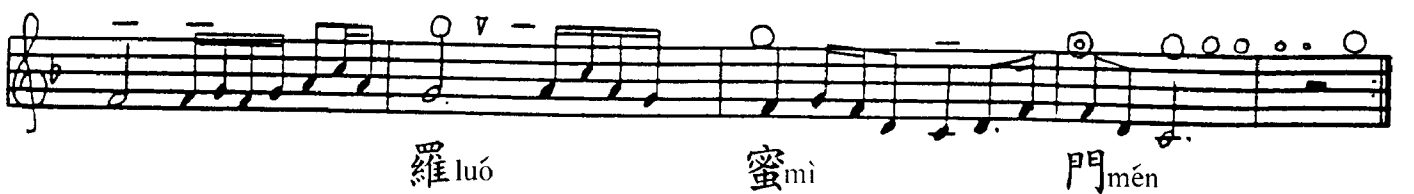
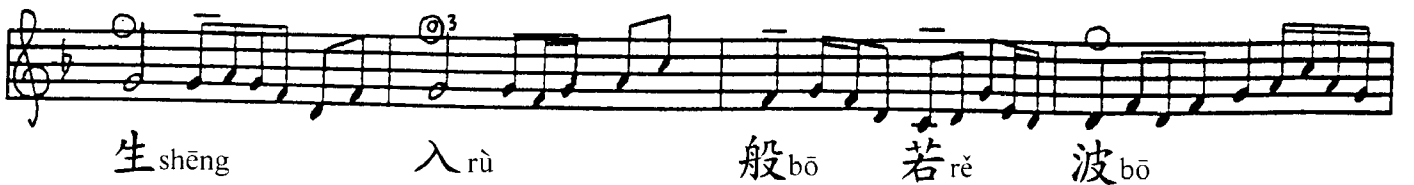
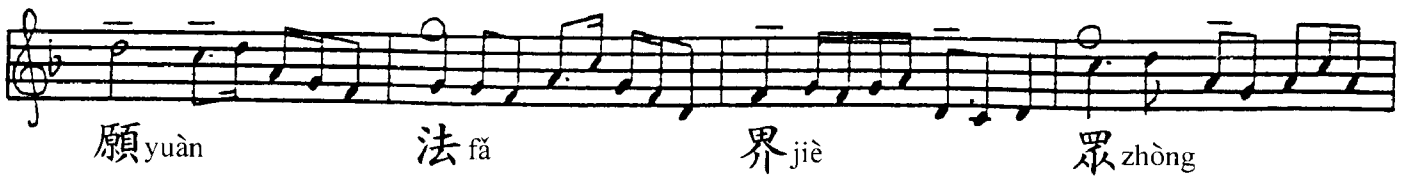
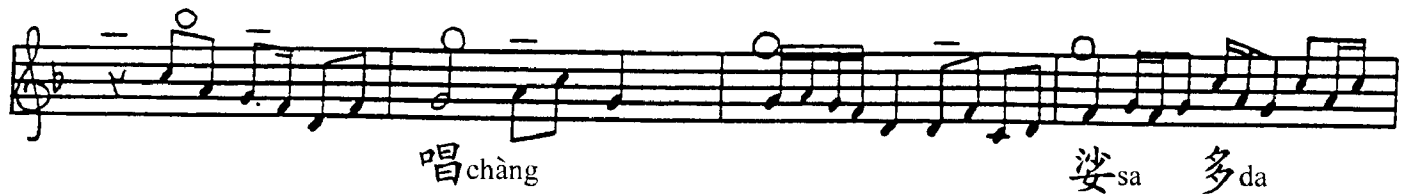
思 當思
si dang si

登 蘇 東 蘇 都 思 刀
deng su dong su du si dao

思 豔 西 低 西
si dai xi di xi

顛 思 單 西 顛
din si dan xi din

思 耽 思 兜 娑 多
si dan si dou sa da



(接 44 頁 cont. pg 44)

華嚴字母 Flower Adornment Syllabary (10a)

28. A..... 曷 囉 多
 ha la da

A..... 杭 郎 當 恆
 hang lang dang heng

楞 登 洪 籠 東 胡 盧 都 毫 勞 刀
 leng deng hong long dong hu lu du hao lao dao

孩 來 躑 奚 黎 低 賢
 hai lai dai xi li di xin


嶙 顛 寒 闌 單 言 林
 lin din han lan dan hin lin

顛 含 藍 耽 候 婁 兜 曷 囉 多
 din han lan dan hou lou dou ha la da



(接 44 頁 cont. pg 44)

華嚴字母 Flower Adornment Syllabary (10b)

29. 

30. A..... 婆 pa
車 cha

A..... 旁 pang 棚 peng
昌 chang 稱 cheng



鬚 pong 葡 pu 炮 pao
衝 chong 樞 chu 詔 chao



排 pai
差 chai



皮 pi 貧 pin 捰 pan 妍 pin
蚩 qi 瞋 qin 闡 chan 覲 qin



蕙 pan 髻 pou 婆 pa
簪 chan 隼 chou 車 cha





唱 chàng 婆 pa 車 cha




字 zì 時 shí 普 pǔ



願 yuàn 法 fǎ 界 jiè 眾 zhòng



生 shēng 入 rù 般 bā 若 rě 波 bō



羅 luó 蜜 mì 門 mén

第三次 3rd time



蜜 mì 門 mén

(接 44 頁 cont. pg 44)

華嚴字母 Flower Adornment Syllabary (11a)

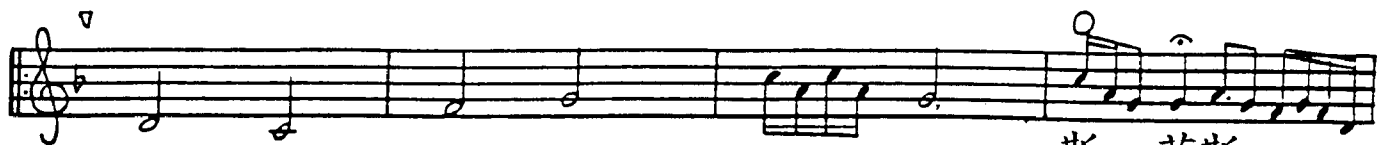


31. A.....

娑 麼
sa ma

32.

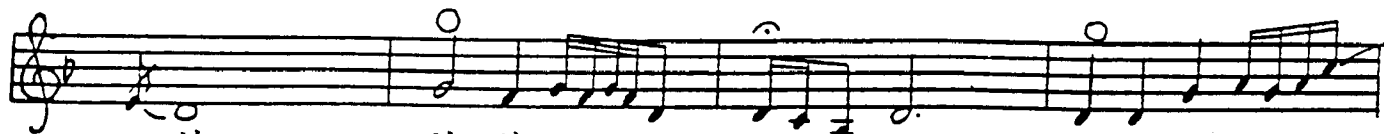
訶 婆
ha pa



A.....

斯 茫斯
si mang si

欣 旁亨
hang pang heng



萌
meng

蘇 蒙
su mong

蘇 模
su mu

思 毛
si mao

朋
peng

烘 蓬
hong pong

呼 蒲
hu pu

蒿 袍
hao pao



思 埋
si mai

西 迷西
xi mi xi

哈 排
hai pai

希 毗希
hi pi hin



民
min

思 蠻
si man

西 斫
xi min

貧
pin

預 杼
han pan

希 賓
hin pin



思 葵
si man

思 謀
si mou

娑 麼
sa ma

哈 楚
han pan

响 裒
hou pou

訶 婆
ha pa



唱 chàng

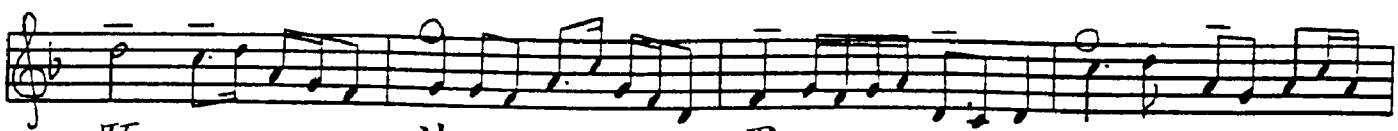
娑 sa 麼 ma
訶 ha 婆 pa



字 zì

時 shí

普 pǔ



願 yuàn

法 fǎ

界 jiè

眾 zhòng



生 shēng

入 rù

般 bān

若 rě

波 bō

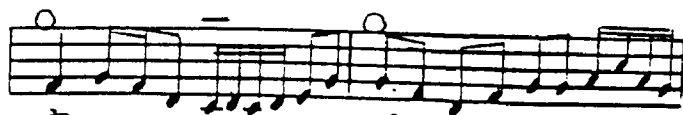


羅 luó

蜜 mì

門 mén

第三次
3rd time



蜜 mì

門 mén

(接 44 頁 cont. pg 44)

華嚴字母 Flower Adornment Syllabary (11b)

33. A..... 縵 sa 2X

A..... 喪 sang 僧 seng

鬆 song 蘇 su 緜 sao

顯 sai

西 xi 辛 xin 珊 san 芯 xin

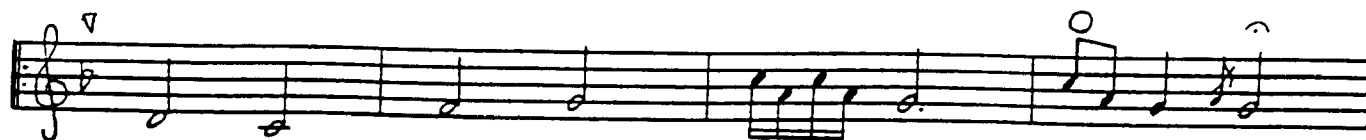
糝 san 鏤 sou 縵 sa

唱 chàng 縵 sa

華嚴字母 Flower Adornment Syllabary (12)



34. 伽 qia
 35. A..... 吒 zha
 36. 拏 na



A.....

強 qiang 擎 qieng
 張 zhang 徵 zheng
 孃 nang 孃 neng



蛩 qiong 劬 qu 翹 qiao
 中 zhong 豬 zhu 朝 zhao
 醞 nong 袵 nu 嬈 nao



毘 qiai
 裡 zhai
 擢 nai



其 qi 芹 qin 乾 qian 禽 qin
 知 ji 珍 jin 儋 zhan 砧 jin
 尼 ni 紐 nin 然 nan 訛 nin



鐵 qian 袞 qiu 伽 qia
詰 zhan 朝 zhou 吒 zha
誦 nan 孺 nou 拏 na



唱 chàng 伽 qia
吒 zha
拏 na



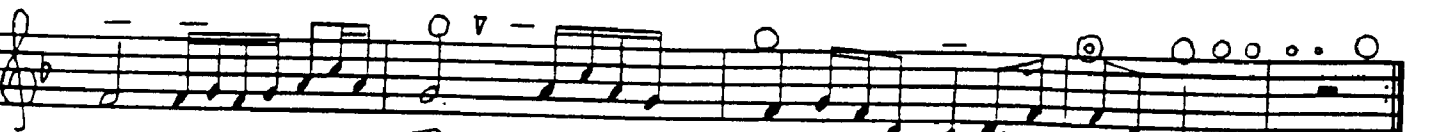
字 zì 時 shí 普 pǔ



願 yuàn 法 fǎ 界 jiè 眾 zhòng



生 shēng 入 rù 般 bō 若 rě 波 bō



羅 luó 蜜 mì 門 mén



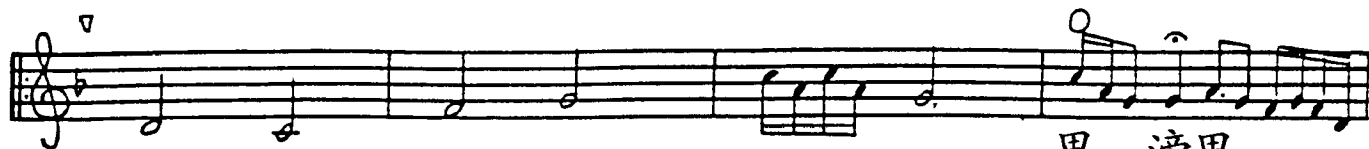
第三次
3rd time 蜜 mì 門 mén

(接 44 頁 cont. pg 44)

華嚴字母 Flower Adornment Syllabary (13)



37. 娑 sa 頗 pa
 38. A..... 娑 sa 迦 ga
 39. 也 ya 娑 sa



A.....

思 si 滂 pang
 思 si 岡 gang
 亦 yi 桑 sang
 思 si 胞 pao
 思 si 高 gao
 亦 yi 臊 sao




滿 peng 蘇 su 鋒 pong 蘇 su 蒲 pu 思 si 胞 pao
 極 geng 蘇 su 公 gong 蘇 su 孤 gu 思 si 高 gao
 僧 seng 亦 yi 蚣 song 亦 yi 甦 su 亦 yi 臊 sao




思 si 巖 pai 西 xi 披 pi
 思 si 該 gai 西 xi 雞 gi
 亦 yi 腮 sai 亦 yi 西 xi
 亦 yi 西 xi 亦 yi 西 xi



砵 pin 思 si 潘 pan 西 xi 砵 pin
 斤 gin 思 si 干 gan 西 xi 今 gin
 辛 xin 亦 yi 珊 san 亦 yi 心 xin



思 si 芝 pan 思 si 掬 pou 娑 sa 頗 pa
 思 si 甘 gan 思 si 勾 gou 娑 sa 迦 ga
 亦 yi 三 san 亦 yi 鞞 sou 也 ya 娑 sa




娑 sa 頗 pa
 娑 sa 迦 ga
 也 ya 娑 sa

唱 chàng




字 zì 時 shí 普 pǔ



願 yuàn 法 fǎ 界 jiè 眾 zhòng



生 shēng 入 rù 般 bō 若 rě 波 bō



羅 luó 蜜 mì 門 mén

第三次
3rd time



蜜 mì 門 mén

(接 44 頁 cont. pg 44)

華嚴字母 Flower Adornment Syllabary (14a)

40. A.....

室 左
shi za

A.....

室 藏室
shi zang shi

增 束宗 束租 室遭
zeng shu zong shu zu shi zao

室災 室賈室
shi zai shi ji shi

津 瑟籤 室浸
jin shi zan shi jin

瑟簪 室陬 室左
shi zan shi zou shi za



(接 44 頁 cont. pg 44)

華嚴字母 Flower Adornment Syllabary (14b)

41. A..... 佗 cha

42. 陀 ta

A.....

葛 chang 橙 cheng

唐 tang 滕 teng

踵 chong 攄 chu 超 chao

彤 tong 圖 tu 韜 tao

攄 chui

駘 tai

絺 qi 獬 qin 脛 chan 琛 qin

駉 ti 田 tin 驛 tan 田 tin

覘 chan 抽 chou 佗 cha

曇 tan 般 tou 陀 ta



唱 chàng

佉 cha
陀 ta



字 zì

時 shí

普 pǔ



願 yuàn

法 fǎ

界 jiè

眾 zhòng



生 shēng

入 rù

般 bān

若 rě

波 bō

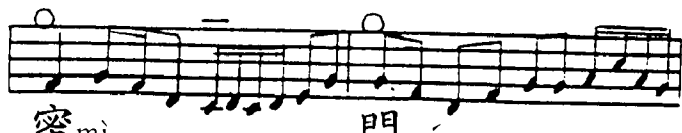


羅 luó

蜜 mì

門 mén

第三次
3rd time

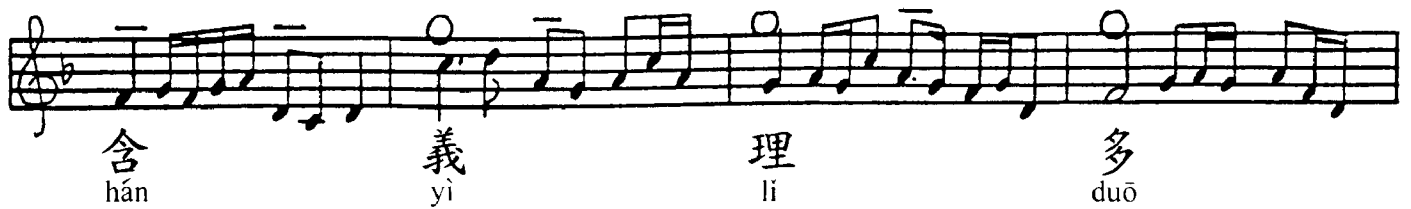


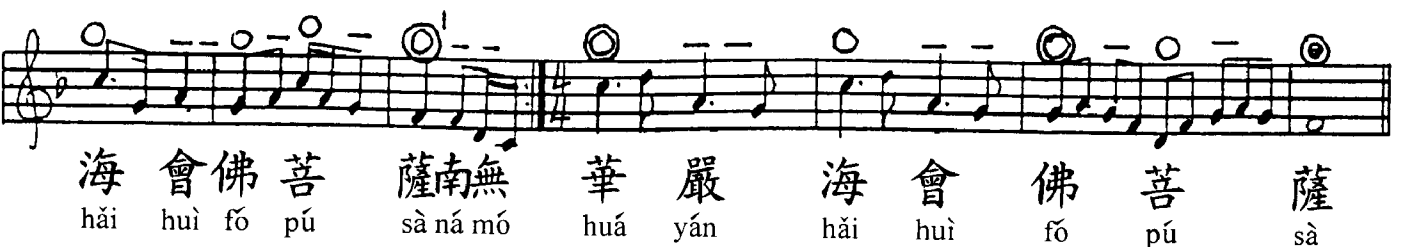
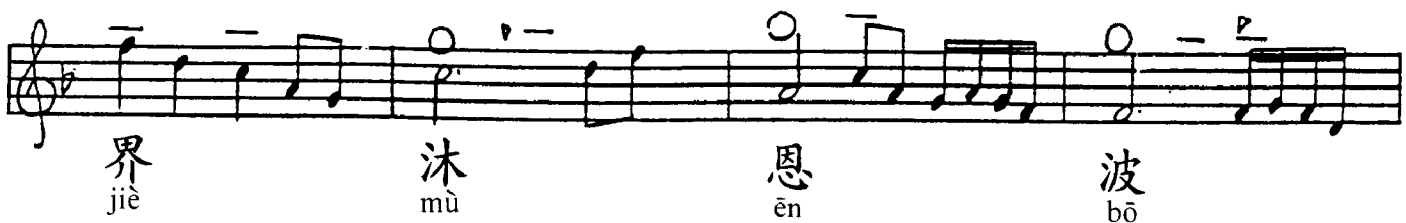
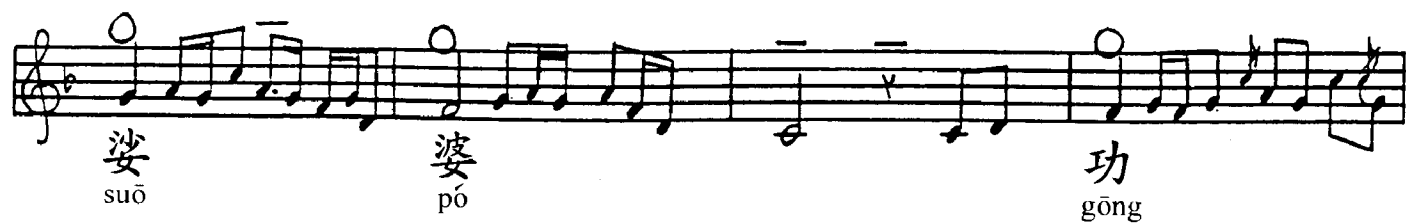
蜜 mì

門 mén

(接 44 頁 cont. pg 44)

華嚴字母 (續) Flower Adornment Syllabary (cont.)





Published by:
Malaysia Dharma Realm Buddhist Association
Prajna Guan Yin Sagely Monastery
161, Jalan Ampang, 50450 Kuala Lumpur, Malaysia.

First edition (with pinyin) 2003

華嚴字母

西曆二〇〇三年五月八日·中文漢語拼音版
佛曆三〇三〇年四月初八·釋迦牟尼佛聖誕·初版

出版 馬來西亞法界佛教總會 / 般若觀音聖寺
地址 161, Jalan Ampang, 50450 Kuala Lumpur, Malaysia.
電話 (603) 21648055
傳真 (603) 21637118

倡印 般若觀音聖寺
地址 Prajna Guan Yin Sagely Monastery
Batu 5 ½, Jalan Sungai Besi, Salak Selatan, 57100 Kuala Lumpur, Malaysia.
電話 (603) 79826560
傳真 (603) 79801272